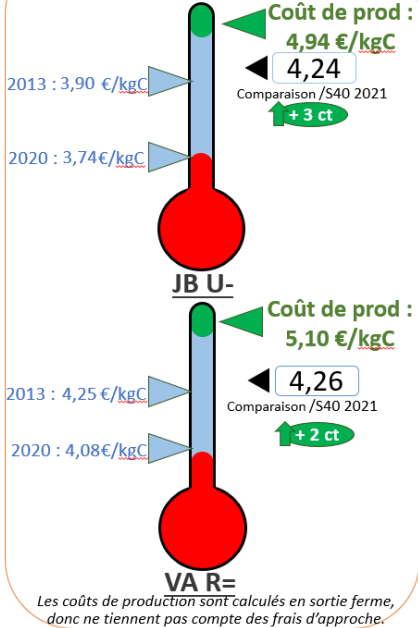


# Indicateurs de marché viande bovine

## 2021 - Semaine 41 -

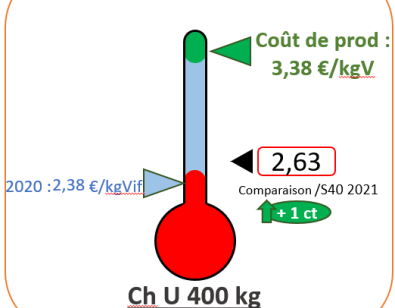
### Cotations françaises gros bovins entrée abattoirs

*D'après cotations GBEA FranceAgriMer*



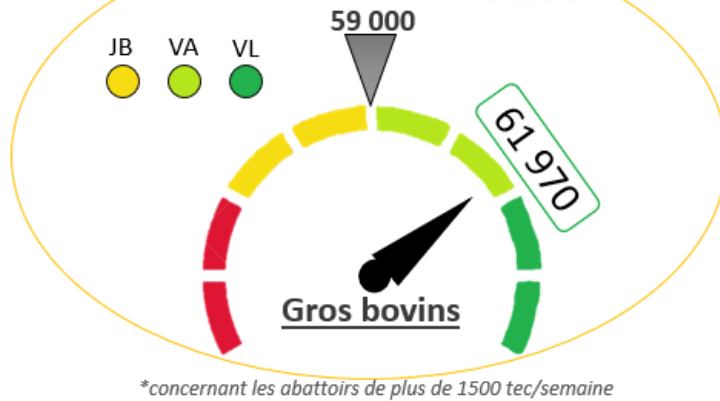
### Cotations françaises maigre

*D'après cotations GBM FranceAgriMer*



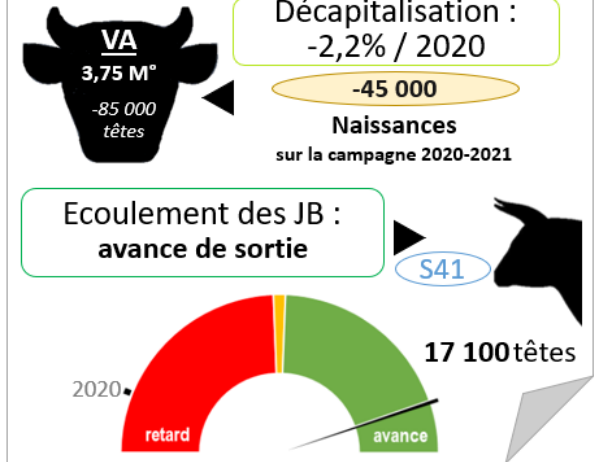
### Abattages hebdo gros bovins

*D'après données hebdomadaires Normabev\**



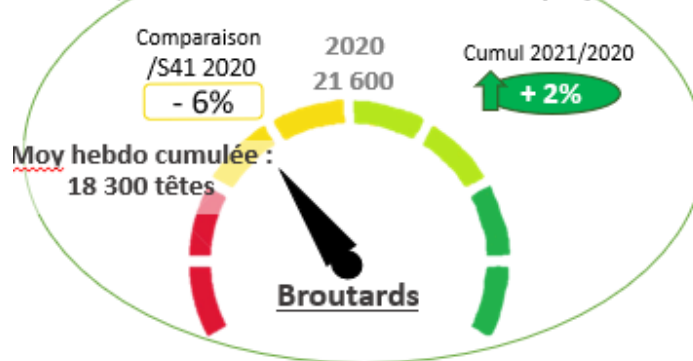
### Stocks d'animaux

*GEB-Idele d'après BDNi-SPIE-Normabev-Bovex (projet Modemo)*



### Export vif Italie

*D'après données hebdomadaires DGAL-douanes françaises*



### Le ciseau des prix...

*D'après INSEE - GEB-Idele et FranceAgriMer*

**En 24 ans...**

- +77% Sur les prix à la consommation
- +66% Sur les charges en élevage
- +34% Sur les prix payés producteurs