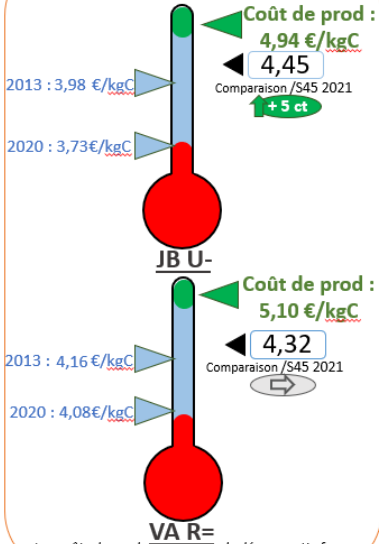


## 2021 - Semaine 46 -

### Cotations françaises gros bovins entrée abattoirs

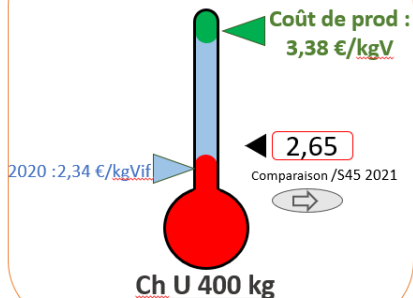
D'après cotations GBEA FranceAgriMer



Les coûts de production sont calculés en sortie ferme, donc ne tiennent pas compte des frais d'approche.

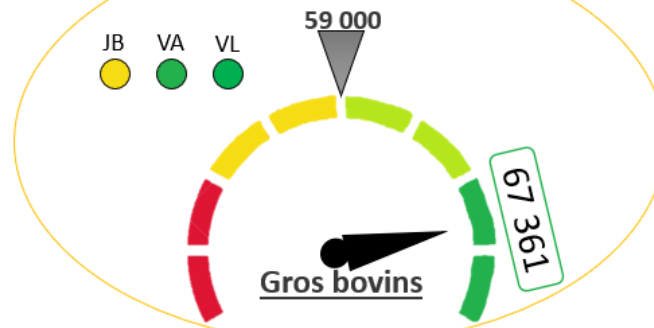
### Cotations françaises maigre

D'après cotations GBM FranceAgriMer



### Abattages hebdo gros bovins

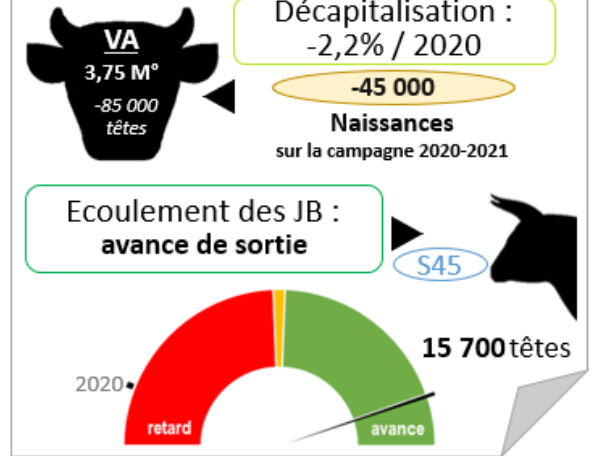
D'après données hebdomadaires Normabev\*



\*concernant les abattoirs de plus de 1500 tec/semaine

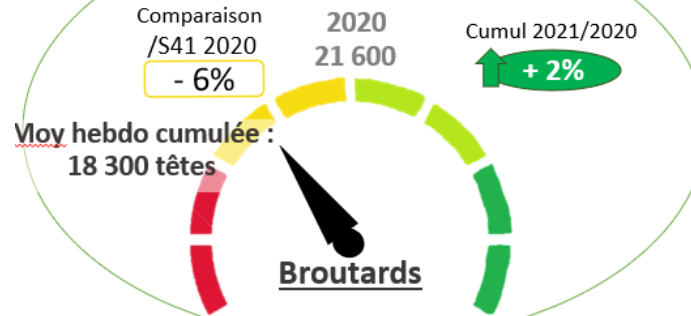
### Stocks d'animaux

GEB-Idele d'après BDNi-SPIE-Normabev-Bovex (projet Modemo)



### Export vif Italie /!\ S41

D'après données hebdomadaires DGAL-douanes françaises



### Le ciseau des prix...

D'après INSEE - GEB-Idele et FranceAgriMer

#### En 24 ans...

- +77% Sur les prix à la consommation
- +66% Sur les charges en élevage
- +34% Sur les prix payés producteurs