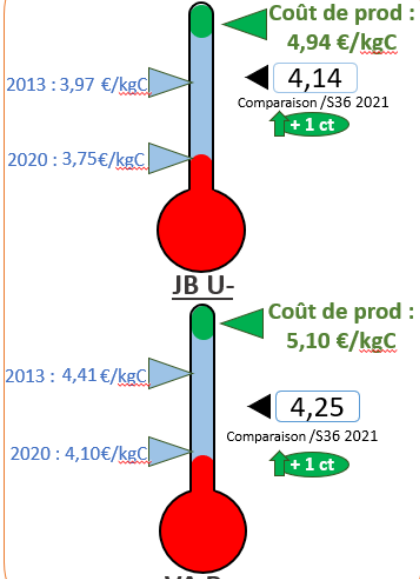


Indicateurs de marché viande bovine

2021 - Semaine 37 -

Cotations françaises gros bovins entrée abattoirs

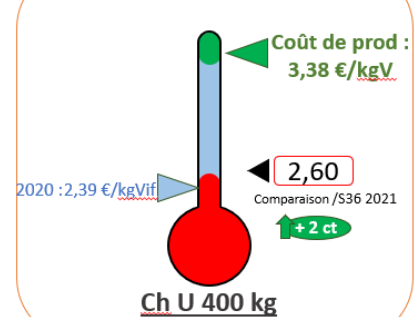
D'après cotations GBEA FranceAgriMer



Les coûts de production sont calculés en sortie ferme, donc ne tiennent pas compte des frais d'approche.

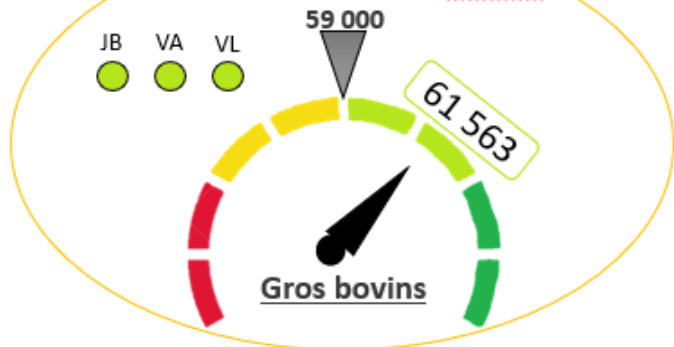
Cotations françaises maigre

D'après cotations GBM FranceAgriMer



Abattages hebdo gros bovins

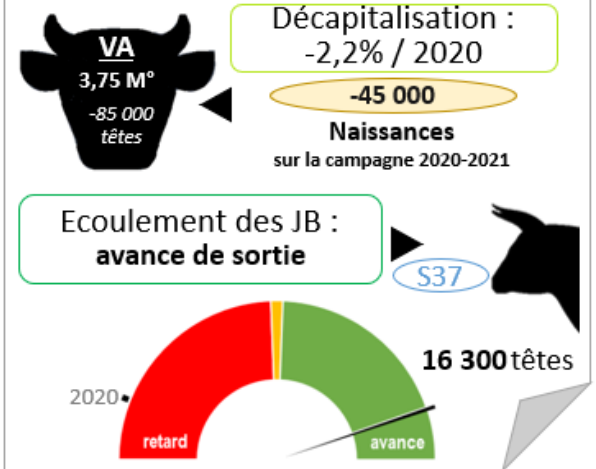
*D'après données hebdomadaires Normabev**



**concernant les abattoirs de plus de 1500 tec/semaine*

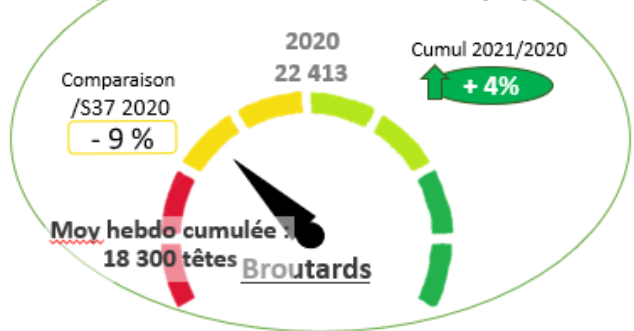
Stocks d'animaux

GEB-Idele d'après BDNI-SPIE-Normabev-Bovex (projet Modemo)



Export vif Italie

D'après données hebdomadaires DGAL-douanes françaises



Le ciseau des prix...

D'après INSEE - GEB-Idele et FranceAgriMer

En 24 ans...

- +74%** Sur les prix à la consommation
- +55%** Sur les charges en élevage
- +24%** Sur les prix payés producteurs